



第12回  
科学の甲子園 全国大会

実技競技②  
「顕微鏡，自分で作れるってよ」

解答用紙 写真提出用紙

学校名		番号	
学年	氏名		

■注意事項

1. この冊子は上辺の糊付けを1枚ずつはがして使用する。
2. 表紙および各ページの枠内に学校名，番号などを記入する。
3. 表紙および解答用紙（1～5ページ）は，競技終了後に回収する。
4. 写真提出用紙（6ページ）は，タブレット内の画像チェックを受けた後，タブレットとともに回収する。

学校名		番号		点
-----	--	----	--	---

問 1

	レンズの位置	観察標本の位置	観察者の眼の位置
解答			

問 2 - 1

	①	②	③	④	⑤
解答					

問 2 - 2

問 2 - 3

問 3

	①	②	③
解答			
	④	⑤	⑥
解答			

学校名		番号	
-----	--	----	--

問 4

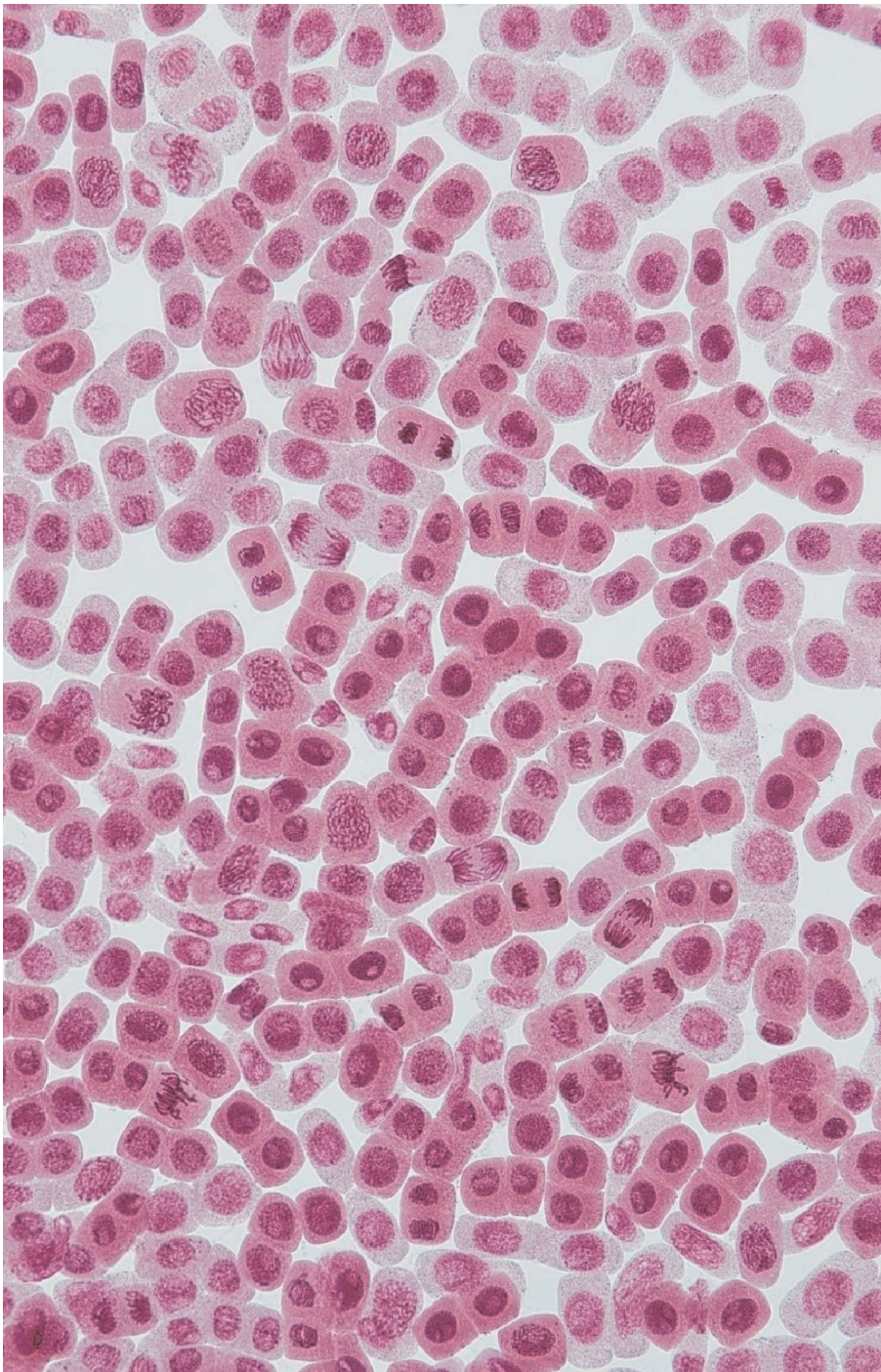
写真 1	標本 A	組織の名称	判断した根拠
写真 2	標本 B	組織の名称	判断した根拠

学校名		番号	
-----	--	----	--

問5

① 体細胞分裂中期	② 体細胞分裂後期
時間	時間

ネギ根端組織の写真



50  $\mu$  m

学校名		番号	
-----	--	----	--

問6

写真3	間期 倍率 [ ]倍	判断した根拠
写真4	分裂前期 倍率 [ ]倍	判断した根拠
写真5	分裂中期 倍率 [ ]倍	判断した根拠
写真6	分裂後期 倍率 [ ]倍	判断した根拠

## 実技競技②「顕微鏡，自分で作れるってよ」 写真提出用紙

## ■写真提出用紙

各チームの1名が【お気に入りフォルダ】を開いて，【画像ファイル確認者】からチェックを受けること。

チェックを受けた後は，電源を切ってタブレットを提出すること。

学校名		番号	
-----	--	----	--

	写真1	写真2
画像を提出したら○		

	写真3	写真4
画像を提出したら○	写真5	写真6

画像ファイル確認者	
-----------	--