



第11回 科学の甲子園ジュニア 全国大会

実技競技①

「この葉何の葉，どこから来たの？」

⌘ ミッションの手引き ⌘

目次

■【ミッションⅠ この葉は何の葉？】物品類	2
■【ミッションⅡ この葉を探せ！】物品類	2
■【ミッションⅢ この葉のルーツは？】物品類	2
■【ミッションⅠ この葉は何の葉？】の手順	3
■【ミッションⅡ この葉を探せ！】の手順	3
(1) 全体の流れ	3
(2) ミニ樹林からの標本採取の注意点	3
(3) 標本製作上の注意点	3
(4) さく葉標本とスケッチの提出について	4
■【ミッションⅢ この葉のルーツは？】の手順	4
■【片付け等について】	5

※ 実験を行う前に，以下の物品類が揃っているかを確認し，不足があれば申し出ること。

都道府県名		チーム 番号	
-------	--	-----------	--

■ 【ミッションⅠ この葉は何の葉?】 物品類

番号	品名	番号	品名
1	図鑑 3冊	3	クリップ 1個
2	実物大植物画像 (葉A~葉T) 1セット		

■ 【ミッションⅡ この葉を探せ!】 物品類

番号	品名	番号	品名
1	30 cm直定規 1本	6	のり付きテープ 1本
2	さく葉標本台紙 1枚	7	ウェットティッシュ 1個
3	標本ラベル 1枚	8	A4版スケッチ用ケント紙 1枚
4	ピンセット 1本	9	黒色エコバッグ 1枚
5	せん 剪定ハサミ 1丁	10	透明クリアファイル 1枚

■ 【ミッションⅢ この葉のルーツは?】 物品類

番号	品名
1	シール 2枚



■【ミッションⅠ この葉は何の葉？】の手順

実物大植物画像（葉 A～葉 T）について図鑑で検索する。

検索の仕方は，【問題用紙】 p.4【検索例】を参照すると良い。

■【ミッションⅡ】この葉を探せ！の手順

(1) 全体の流れ

- ① このミッションは1回しかチャレンジできない。
- ② 指定されたミニ樹林に出向き，指示された樹木の枝を，葉形，葉序，葉縁などの樹木の特徴がわかる範囲で，長くて30cm程度まで，採取してくる。
- ③ 各チームが出向くミニ樹林は，スクリーンにスライドで掲示される。
- ④ ミニ樹林内には，指示された樹木とよく似た樹木がある。図鑑で特徴を調べておくこと。図鑑やメモを持ち込むことはできない。
- ⑤ 都合のいい時に，黒色エコバッグを持ち，指定されたミニ樹林に1名で出向く。採取用剪定ハサミは，ミニ樹林内にある。
- ⑥ ミニ樹林入り口の競技監督に，都道府県名を告げること。
- ⑦ 採取時間は，ミニ樹林内の競技監督により計測される。2分以内に退室すること。
- ⑧ 競技の開始と終わりに，「始めます」，「終わりました」を必ず伝えること。
- ⑨ 樹木の特徴がわかるように，30cm程度を切り取り，黒色エコバッグに入れて持ち帰ること。
- ⑩ 指示された樹木を図鑑で調べて，標本ラベルに必要事項を記入する。
- ⑪ 葉や枝の特徴などを，点画でなく線画でケント紙にスケッチする。
- ⑫ さく葉標本台紙に，ミニ樹林から採取した標本をのり付きテープで貼って固定する。
- ⑬ 茎の太さや葉の広がりに応じて，のり付きテープの幅や長さを調節すること。

(2) ミニ樹林からの標本採取の注意点

- ① 指定されたミニ樹林で採取する際，順番を待つことがある。入り口の競技監督の指示に従うこと。
- ② ミニ樹林内に，黒色エコバッグと選手自身の時計以外を持ち込むことはできない。

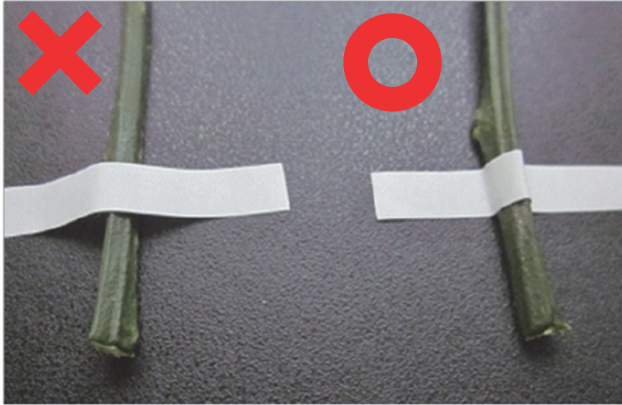
(3) 標本製作上の注意点

のり付きテープで標本を固定するには、茎や枝をくるみ込むように貼ること。

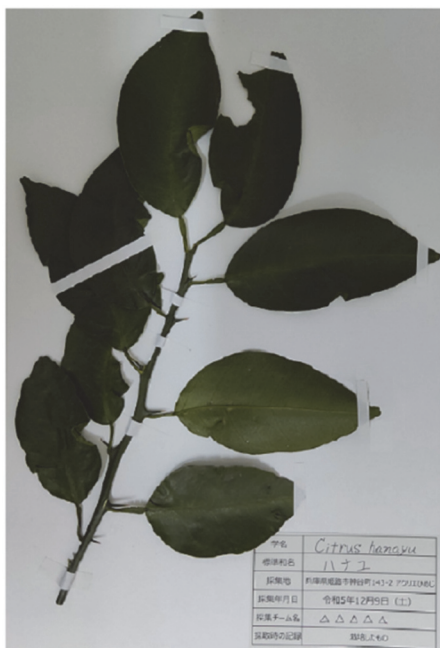
ラベル内の【学名】は、図鑑に示された2項目を省略しないで答えること。

【標準和名】は図鑑にある、カタカナ表記で答えること。

例：ハナユ Citrus hanayu



茎をくるみ込むように貼る。



学名	Citrus hanayu
標準和名	ハナユ
採集地	兵庫県姫路市神谷町 143-2 アクリエひめじ
採集年月日	令和5年12月9日(土)
採集チーム名	△△△△△
採取時の記録	栽培したもの

ラベルは、台紙の右下または中央下に貼ること。

(4) さく葉標本とスケッチの提出について

透明クリアファイルに入れて提出する。

■【ミッションⅢ この葉のルーツは？】の手順

- ① 指示された樹木の原産地を図鑑で調べる。
- ② 世界地図上に、記号が記されたシールをそれぞれ貼る。可能な限り各種の分布域の中心付近に、シールを貼ること。ただし、図鑑には原産地が国名で与えられていることもあり、その場合は、原産地国の中心付近にシールを貼ればよい。原産地を地域として知っていれば、その地域の中心付近に貼るようにチャレンジしてほしい。

■【片付け等について】

図鑑のみ持ち帰ること。その他の物品は青色バットに入れておくこと。

