



第10回 科学の甲子園ジュニア 全国大会

筆記競技 解答用紙

都道府県名		チーム 番号	
-------	--	-----------	--

注意事項

1. 競技開始の合図があったら、本表紙に都道府県名とチーム番号を記入してください。また、第1問から第6問までのすべてのページにチーム番号を記入してください。
2. 解答はすべて解答用紙に記入してください。解答用紙以外は採点しません。
3. 解答用紙はばらして結構ですが、提出するときは解答しなかった問題があっても、第1問から第6問まで順に重ねて、本表紙をつけてクリップで左端を留めるようにしてください。



チーム番号	
-------	--

点

問1

適切 ・ 適切でない

根拠

問2

--

問3

--

問4

--

問5

--

第1問

チーム 番号	
-----------	--

問6

--

問7

--

問8

(a)		(b)	
-----	--	-----	--

問9

--

問10

記号	



チーム番号	
-------	--

点

問1

記号	
理由	

問2

--

問3

--

問4

--

第2問

チーム 番号	
-----------	--

問5

記号		極	
----	--	---	--

問6

--

問7

--

問8

--

問9

--

問10

--

問11

--

第2問

チーム 番号	
-----------	--

問 12

--

問 13

--

問 14

--

問 15

--

問 16

--

第2問

チーム 番号	
-----------	--

問17

装置図

順番	a →
----	-----

問18

--

問19

--

問20

--

問21

A		B	
C		D	



チーム番号	
-------	--

点

問1

①		②		③		④	
---	--	---	--	---	--	---	--

問2

--

問3

⑥		⑦	
---	--	---	--

問4

--

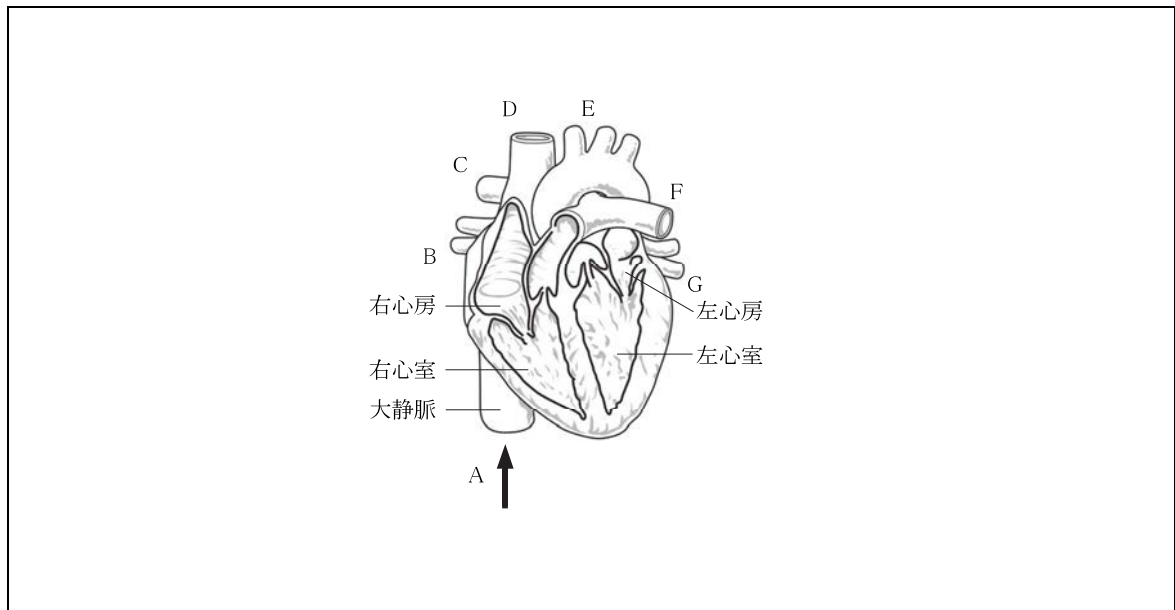
第3問

チーム 番号	
-----------	--

問5

両生類		ほ乳類	
-----	--	-----	--

問6



問7

--

問8

--

第3問

チーム 番号	
-----------	--

問9

輪状筋：
縦走筋：

問10

⑭		⑮	
---	--	---	--



チーム番号	
-------	--

点

問1

--

問2

--

問3

--

問4

地球以外の惑星

まわりをまわる天体

問5

--

第4問

チーム 番号	
-----------	--

問6

--

問7

--

問8

--

問9

--



科学の甲子園ジュニア 解答用紙

第5問
(50点満点)

チーム番号	
-------	--

点

問1

--

第5問

チーム 番号	
-----------	--

問2

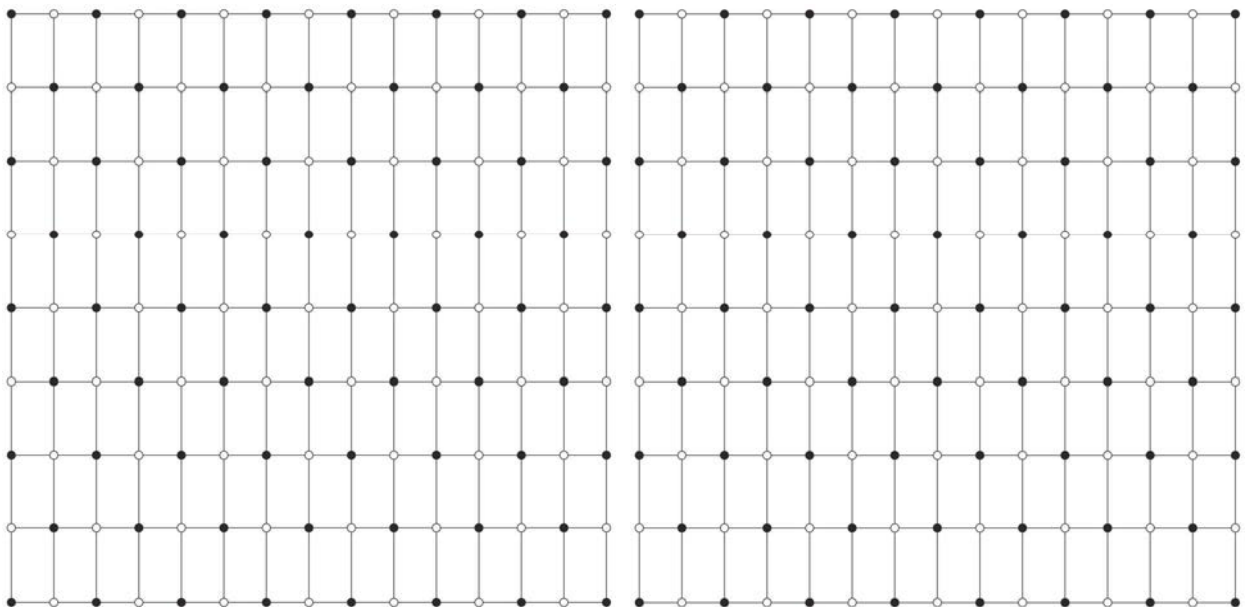
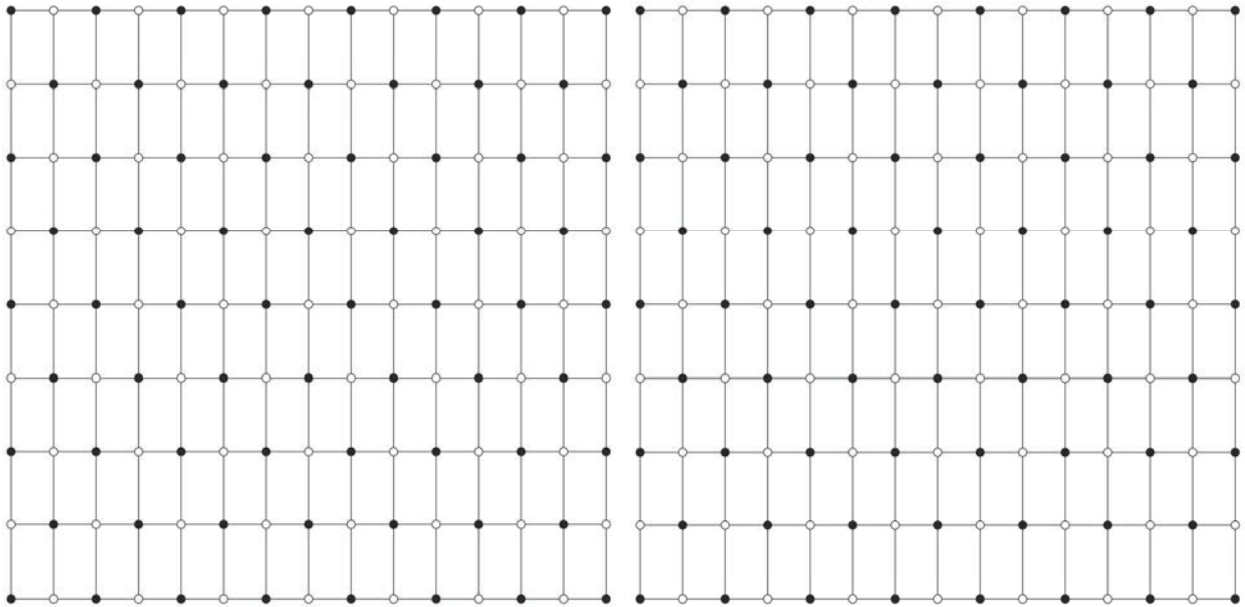


第5問

チーム 番号	
-----------	--

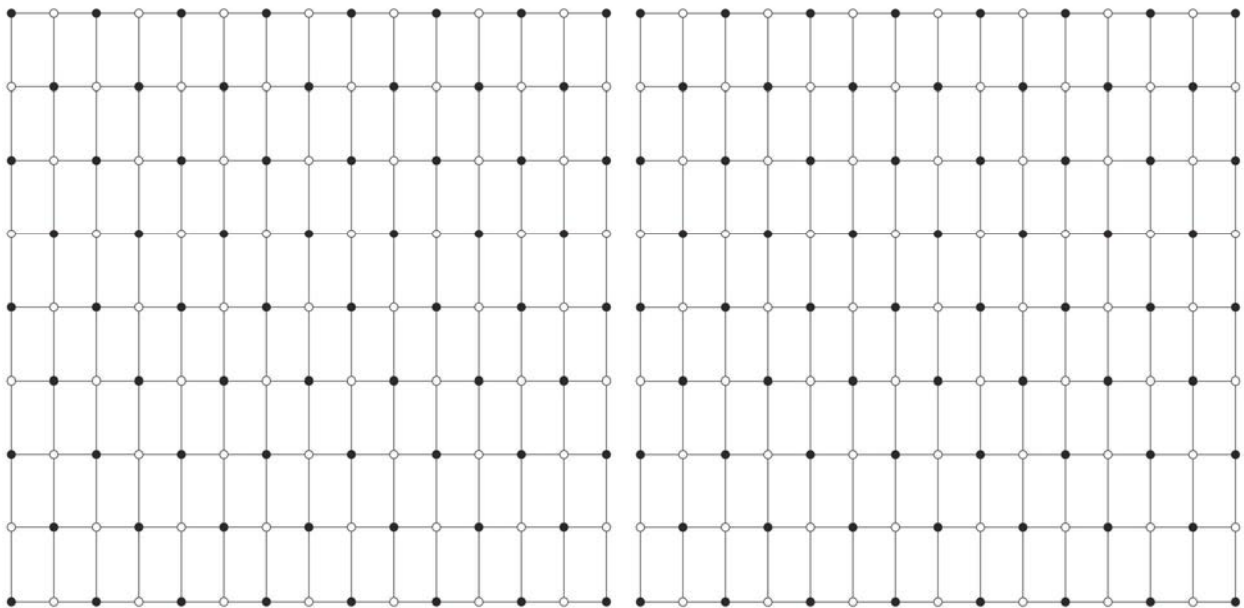
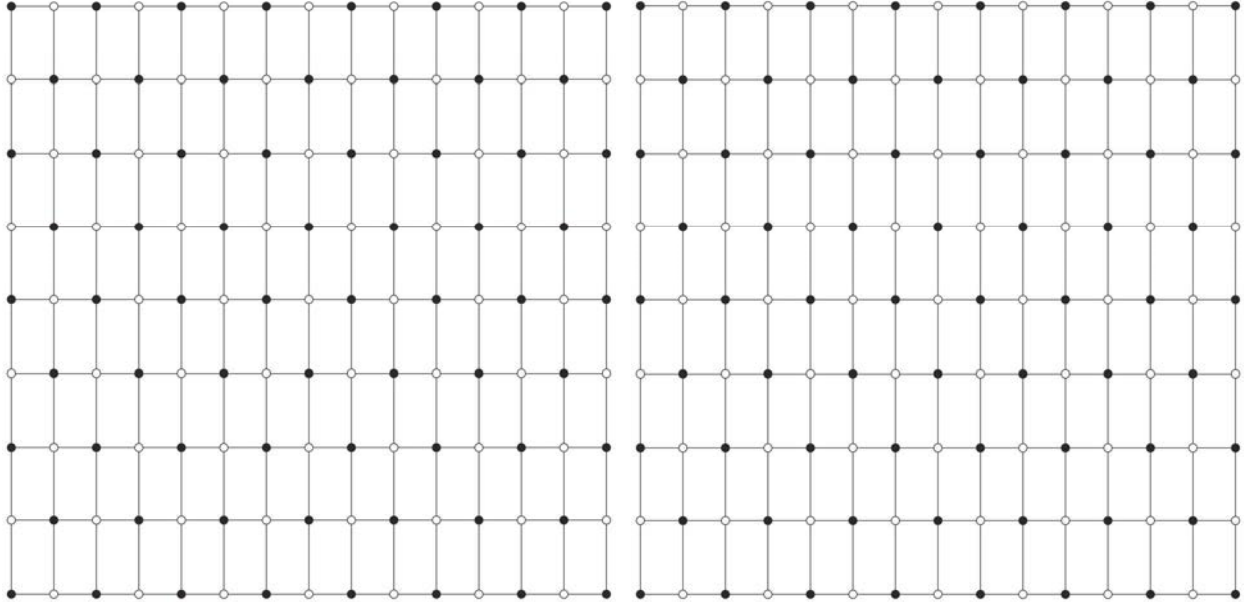
問3

種類



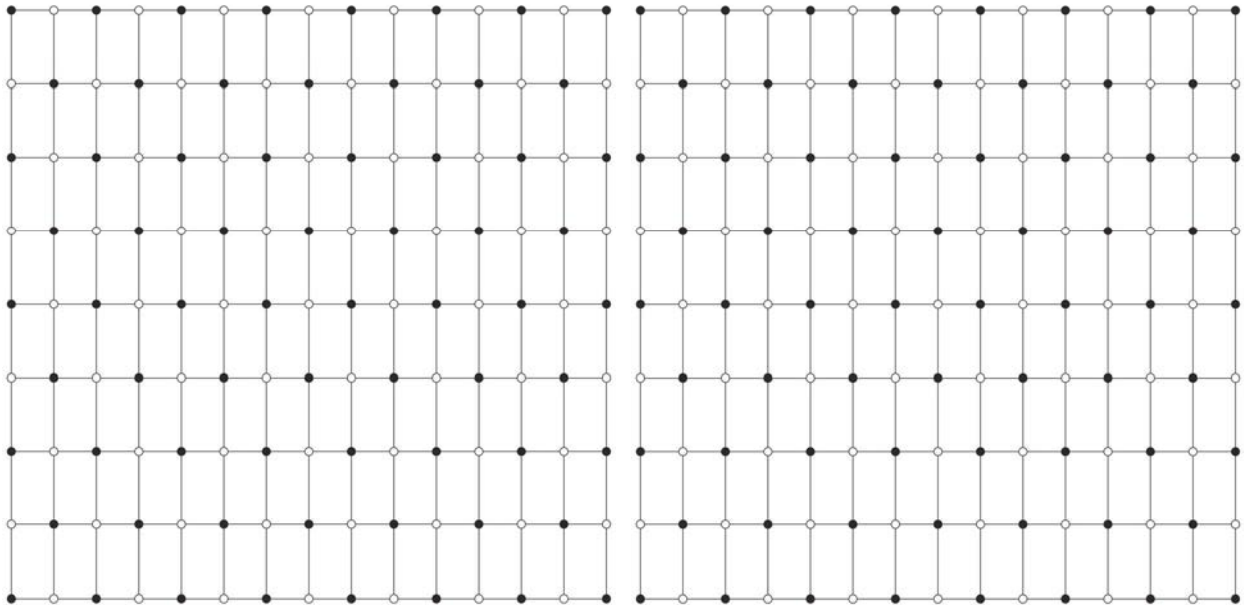
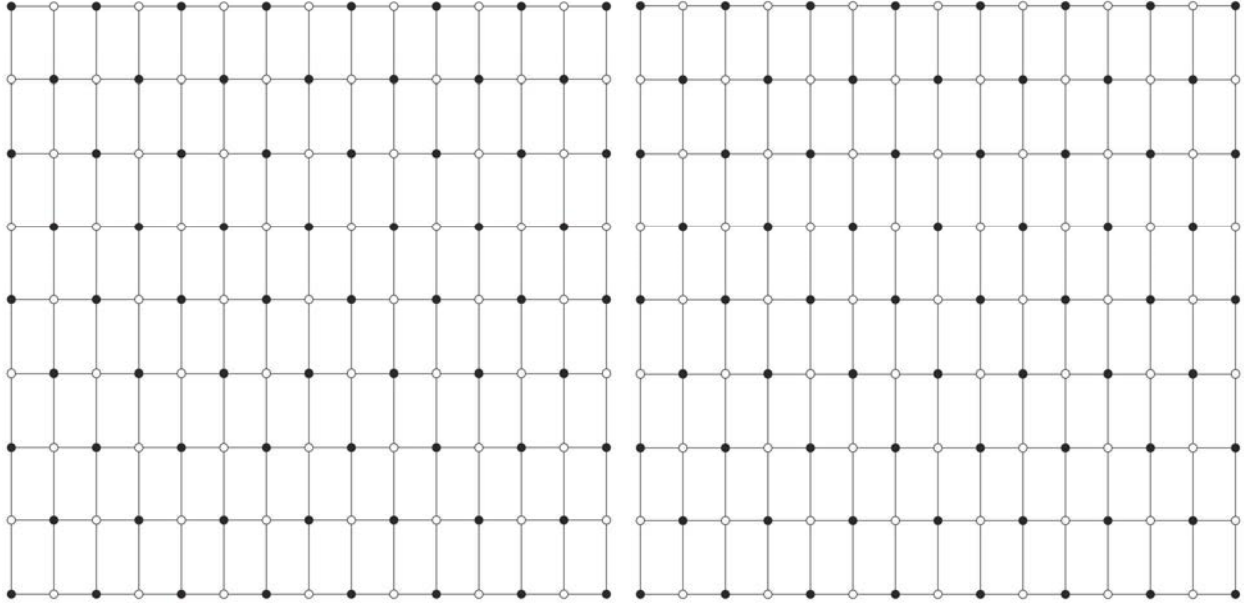
第5問

チーム 番号	
-----------	--



第5問

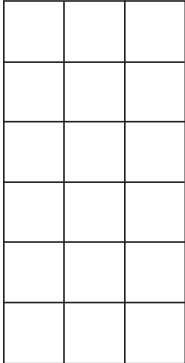
チーム 番号	
-----------	--



チーム番号	
-------	--

点

問1 (下の「ある」か、「ない」を○で囲み, その下に答えをかけ。)

文様全体の行数が6になることは… ある	文様全体の行数が6になることは… ない
	理由

問2

第6問

チーム 番号	
-----------	--

問3

ア

イ

問4

問5

ウ

エ

第6問

チーム 番号	
-----------	--

才

--

力

--